



ZURFLÜH-FELLER



**Concepteur et fabricant de composants
et de systèmes pour la fermeture**
depuis 1920

www.zurfluh-feller.fr

Concepteur, développeur et fabricant de systèmes et solutions pour la fermeture extérieure du bâtiment depuis 1920, Zurflüh-Feller est aujourd'hui le leader européen des composants de volets roulants.

Zurflüh-Feller est positionné comme partenaire majeur des acteurs de la baie : les fermeturiers, les menuisiers PVC, les gammistes PVC, alu et les motoristes.

Acteur majeur de l'innovation dans le domaine de la fermeture, Zurflüh-Feller propose en permanence à ses clients de nouveaux produits capables de répondre à 3 exigences essentielles :

Simplicité de mise en œuvre
Efficacité
Qualité irréprochable

Du composant standard aux solutions sur-mesure en passant par les ensembles et sous ensembles, Zurflüh-Feller apporte chaque jour à ses clients le meilleur de la technologie pour une réponse personnalisée.

NOS SITES

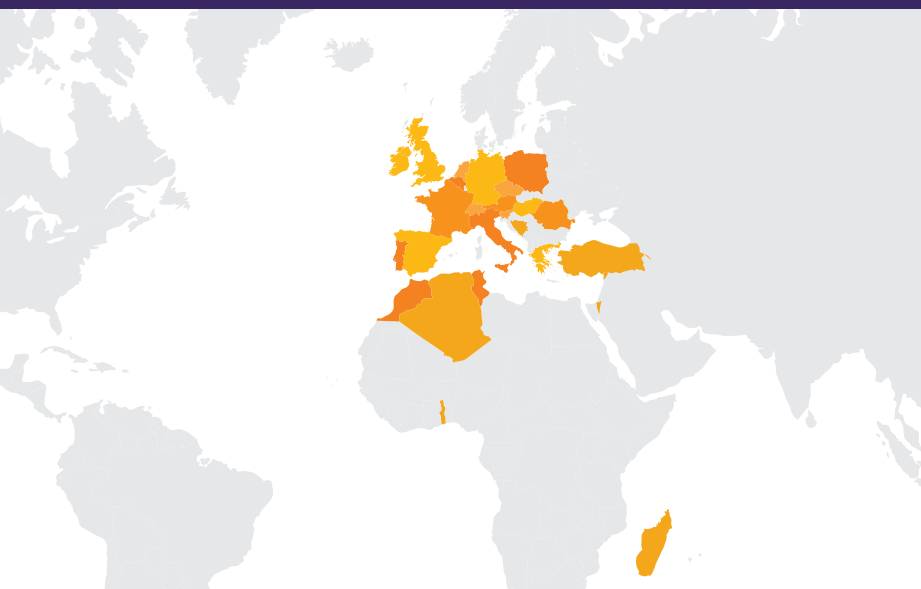
1. Autechaux-Roide/Noirefontaine
2. Pologne

NOS PARTENAIRES

3. Marseille
4. Allemagne
5. Roumanie



**UN SERVICE PERSONNALISÉ,
UNE PUISSANCE INDUSTRIELLE**



**UNE FORTE PRÉSENCE
À L'INTERNATIONAL**



62 millions de CA* dont 20 % à l'export



Plus de 400 salariés



29 000 m² dédiés à la production



20 000 commandes par an



10 % du CA investi chaque année dans l'outil industriel et la R&D



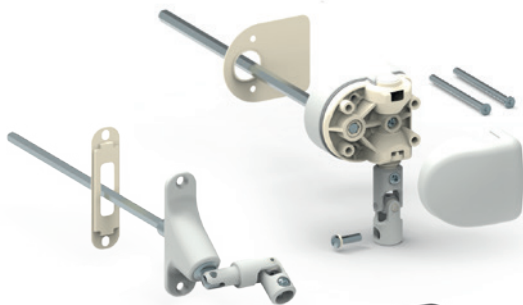
4 500 références



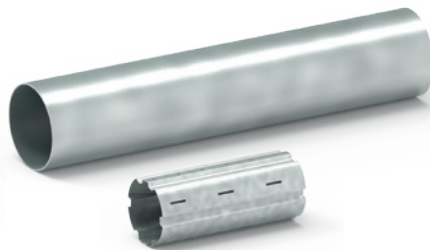
UNE GAMME INNOVANTE POUR **VOLETS ROULANTS ET PORTES ENROULABLES**

Des gammes de produits conçues pour répondre aux nouvelles réglementations

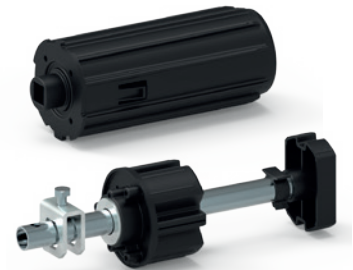
MANŒUVRE MANUELLE



TUBES



EMBOUS

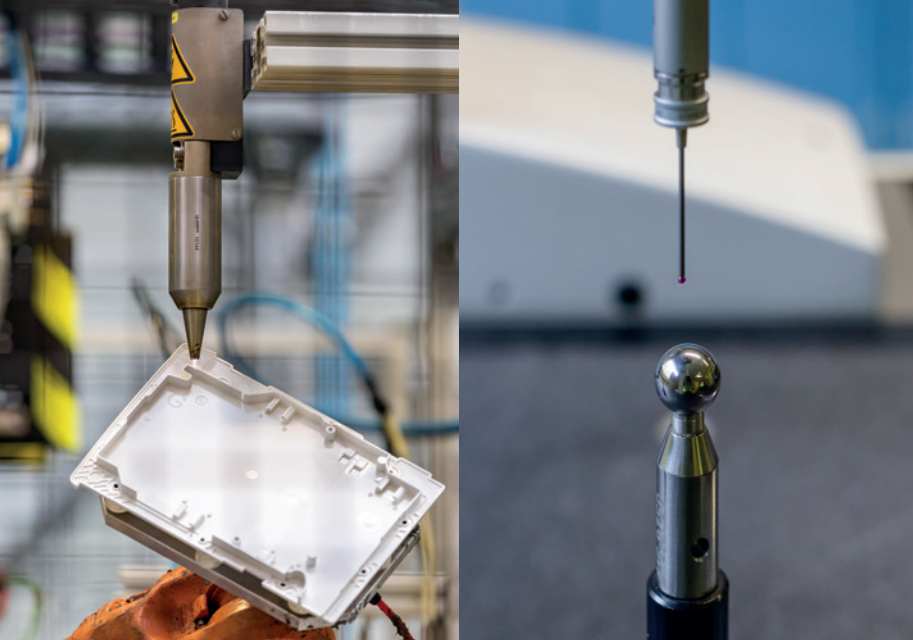


VERROUS DE SÉCURITÉ



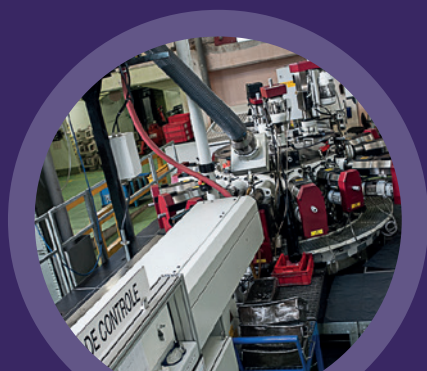
SUPPORTS





UNE INNOVATION
RENDUE POSSIBLE
PAR DES SAVOIR-FAIRE
DE HAUTE TECHNICITÉ

UNE PRODUCTION FORTEMENT INTÉGRÉE REPOSANT SUR 6 MÉTIERS COMPLÉMENTAIRES



DÉCOLLETAGE
USINAGE

25 millions
de pièces décolletées/ usinées par an



PROFILAGE

Transformation de **2500 tonnes**
d'acier profilé par an
3000 km de tube d'enroulement
produit par an



INJECTION
PLASTIQUE

2500 tonnes de matières plastiques
injectées
110 millions de pièces produites par an



EMBOUSSAGE
DÉCOUPE

18 millions de pièces produites par an
Plus de **1500 références**



ASSEMBLAGE

Automates de montage
10 millions de pièces assemblées par an



TRAITEMENT
DE SURFACE

Zingage - Phosphatation -
Passivation - Peinture
Zéro rejet dans l'environnement



APPORTER DES SOLUTIONS, LA FORCE DE LA R&D

L'INNOVATION EST AU CŒUR DE LA POLITIQUE DE DÉVELOPPEMENT DE ZF

- Un pôle de 22 personnes pour le développement et l'industrialisation produits.
- Zurflüh-Feller dispose de moyens propres d'essais et de validation permettant de garantir les certifications produits.
- Les services associés à l'innovation :
 - Veille (concurrence, norme, réglementation, certification)
 - Propriété intellectuelle
 - Fabrication de prototypes
 - Laboratoire d'essais
 - Métrologie

LA QUALITÉ : UNE IMPLICATION TOTALE

La démarche qualité Zurflüh-Feller s'appuie sur :

- En phase de développement : une qualification des couples produits / process
- En phase de production : un plan de surveillance des produits
- En phase de commercialisation : un traitement et une réponse immédiate à la non qualité

Nous collaborons dès la conception produit avec nos clients pour anticiper les nouvelles normes et faciliter la certification

LABORATOIRE D'ESSAI ET MÉTROLOGIE

- 200 essais réalisés par an
- 280 demandes de métrologie traitées en 2017



**DE 70 BREVETS
ACTIFS**



UNE ÉQUIPE COMMERCIALE À VOTRE SERVICE

- Disponible en France et à l'international
- Avec des conseils techniques adaptés à vos besoins
- & les services + ZF :
 - Une logistique optimisée : engagement d'une expédition sous 7 jours ouvrés après votre commande
 - Un partenariat technique qui va du conseil au co-développement

UN NOUVEAU **SITE INTERNET**

- Rechercher des informations sur les produits
- Consulter le catalogue
- Télécharger les brochures marketing et techniques
- Commander en ligne
- Contacter votre interlocuteur commercial



ZURFLÜH-FELLER

11 Rue des Herbiers - 25190 Noirefontaine - France - Tél. : +33 (0)3 81 99 33 00 - Fax : +33 (0)3 81 99 33 40 - std@zurfluh-feller.com

www.zurfluh-feller.fr